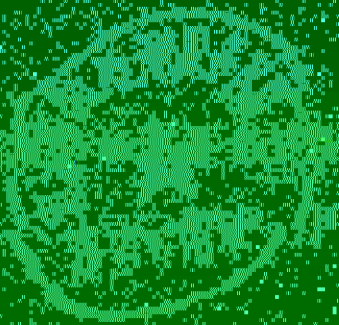
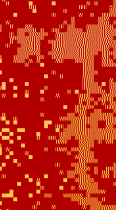
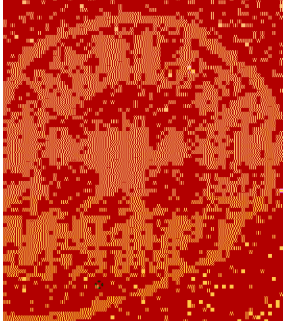


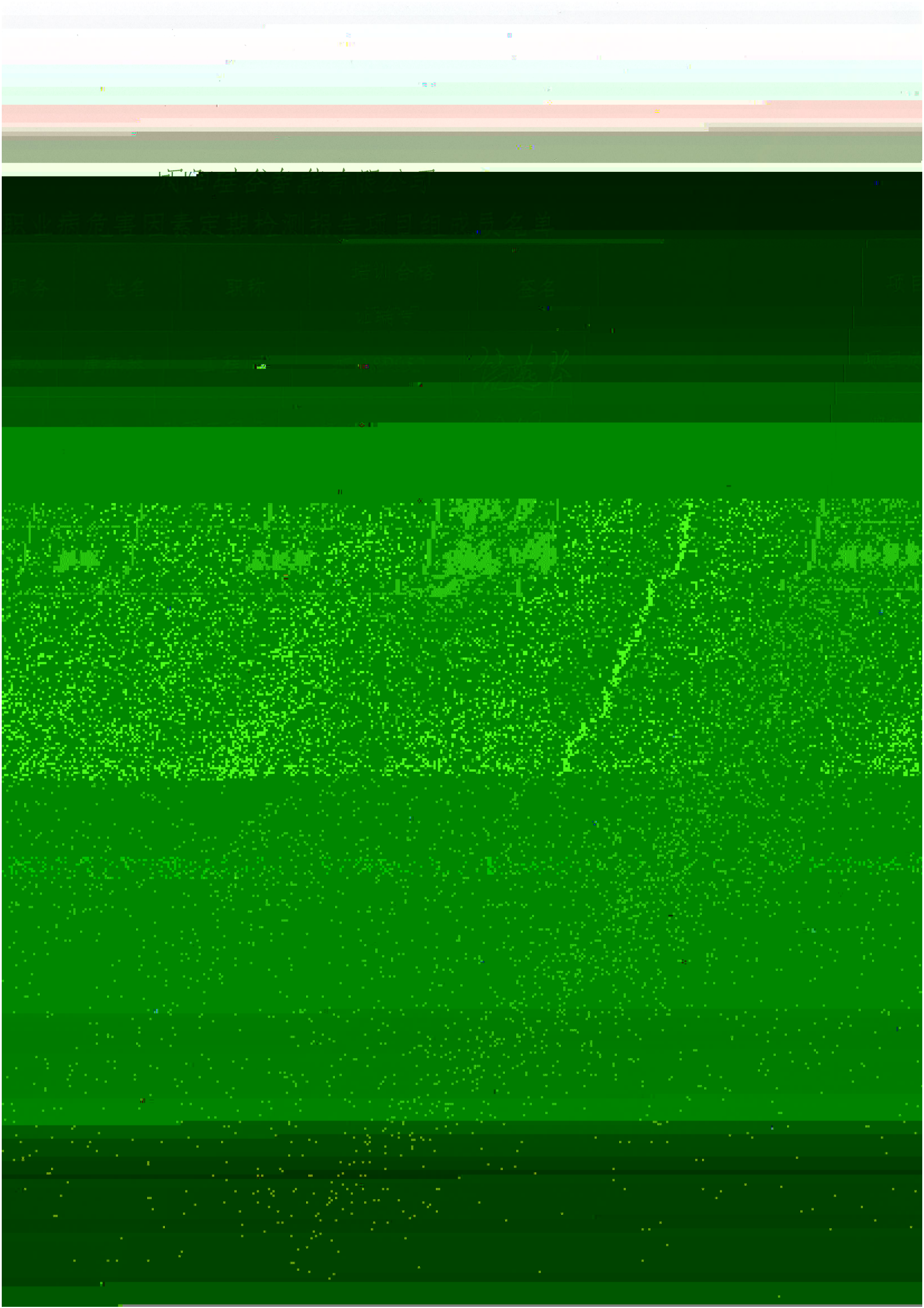
编号：22JC087583279409

凤阳硅谷智能有限公司
职业病危害因素定期检测报告



天津经济开发集团总公司
2022年职业病危害因素定期检测报告
报告编号: TJKJ2022000001





1. 安
，本、
，保

。

2. 本 《 》 (5)

，保、

。

3. 本报 被、。

4. 本报，本、
本报，本报。

5. 本 本。

6. 本报，报

。

7. 本报、、本

。

、	本	1
、		1
、	、	1
、		2
、	备	3
、		8
、		9
八、		14
、		22
、		24
、		28

、 本 本

	安		
	91341126MA2Q3HXD3A		
			安
			18712008761

- 、
1. : ;
 2. : 2022 10 24 ;
 3. : 2022 11 3 。

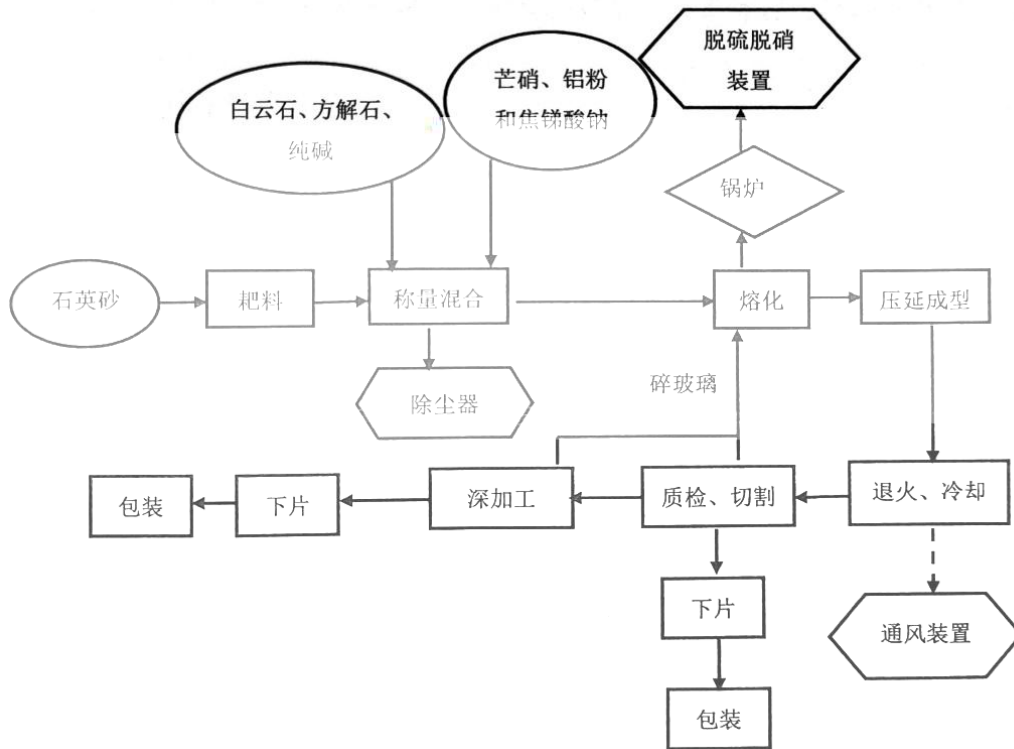
、 、

				577550
				7040
	白			93000
				90000
				180000
				3500
				2750
				2555
	()			600



				20
				8760
	氨 (20%)		氨	10300
				28000 m ³
				200
				6000
		-	-	10000 m ³

4-1。



备		备			
		B=800mm, L=6200mm, 1.2m/s H 900mm, N=2.2kW, : 3.0kW。			3
		RCYD-8A , B=800mm, 2.2kW			3
		MD Q=2t, 3.0/0.4kW; 0.4kW; : H=18m			3
		KQP-B-75, 0.4~0.8Mpa, 2.7~6.8kN,			30
	(白)	11900mm; 5900mm, 7.5kW; 壁 1145mm, 壁 800mm, 500mm×500mm			6
		650t/d			3
		1400×(1265+290) , N=3kW,			18
		4-72No.16B, 800r/min, 107590Nm ³ /h, 2357Pa, Y315L1-6, N=110kW, 0° , 安			6
	包	, : 3000mm, 800mm, DN80			6
	()	6 : : 5500 /			3
	()	6 : : 5000 /			3
		L=2400mm			6
	() ,) 备 、	板 2400mm, : 1.6~6.0mm。 : 130t/d, 1150mm, 900mm			30
		9-12No7.1D , P=12338Pa, Q=2074m ³ /h, Y60M2-2, N=15kW			24

	备			
		DN200, , , : 0.6MPa		24
		DN200, , , : 0.6MPa		15
		DN200, , , : 0.6MPa		8
		M-A-D , 520mm×520mm×120mm,		24
		LD , Q=3t, Lk=6.5m, : H=6m, MD 4.5+2×0.4kW; 2×0.8kW		6
		LD , Q=3t, Lk=5.0m, : H=6m, MD 4.5+2×0.4kW; 2×0.8kW		6
		C+1/0.8, : 1m ³ , : 0.8MPa, , DN80		3
		板 : 2400mm, 板 1.6~6mm, : 130t/d。1# 62913mm, 900mm, N=3×11kW, 512kW, 92kW		15
		板 : 2400mm, 900mm		3
		板 : 2400mm		15
		-		30
		-		15
		-		15
		-		15
		-		15
		-		15
		-		15
	边	-		15
		-		3
	板	-		15

备

板

30

15



拌

C-2/0. : 2m³, :

6

Pa 、 DN80

YF106 N=4kW (

15

板,)

TD75 B=650mm, L=64.100m (

N=11kW,

1#、2#

, H=900mm,

6

, : 1.0~1.2m/s,

DMA- 0.45kw

3

, 板

T B=800mm, L=72.250m (

3#

), N=15kW,

, H=850mm,

3

, =12.50°, :

1.0~1.2m/s,

TD75 , B=800mm, L=53.250m (

4#

), N=11kW,

, H=850mm,

3

, =12.41°, :

1.0~1.2m/s,

TD75 , B=800mm, L=46.150m (

5#

), N=7.5kW,

, H=850mm,

3

, =12.69°, :

1.0~1.2m/s,



	备			
		: 4m ³	0.85Mpa	5
		: 1.5m ³	0.85Mpa	1
	泵 (泵)	KQSN300-M6-443 ; Q=398~664~790m ³ /h。 H=70~65~58m : Y315L2-4, : N=200kW : n=1480r/min,	:	3
	泵 (泵)	KQSN300-M9-387 ; Q=412~687~846m ³ /h。 H=51~46~39m : Y315L2-4, : N=132kW : n=1480r/min,	:	3
	泵 (泵)	KQW125/200-37-2 ; Q=96~160~192m ³ /h。 H=55~50~46m : N=37kW。 n=1480r/min,	:	2
	泵 (泵)	XBD8.6/40-125-270(L) ; Q=40L/s, : H=86m, : N=55kW : n=2960r/min	:	3
		FC-L : : 2000m。 30m ³ /h,		2
		GA-20E2。 Q=30m ³ /h,		2
		LSJY0.5-1 : , 380V, 0.75kW+0.55kW		1
		YHA-700T : : 400t/h。 28.5 , 40 , 32 。 : 22kW, 380V		4
		YHA-400T : : 200t/h。 28.5 , 40 , 32 。		1

	备			
	泵	WQ7-15-1.1。 : Q=7m ³ /h。 : H=15m : N=1.1kW		1
		SG-3 () , 3.0 , 0~12		1
		RV-04-2.0(0.4/1.6) : 1200, : 10.7m ² , V=2.0m ³ : 1.6MPa。包 : DN32 () 75°-85 , ±2)		2
	泵	KDB 40-50 Q=4.4~6.3~8.3m ³ /h, H=51~50~48m N=2960r/min		3
	备	: XW(L)- -1.0-20-ADL、 P0=0.16MPa, PS1=0.41MPa、PS2=0.22 MPa, 900D。 泵: ADL3-5, Q=1.0L/s, H=20m, N=0.37kW。 P=4.0kW		2
	泵	50QW40-15-4。 Q=40m ³ /h H=15m N=4.0Kkwn=1440r/min		3
		1400x9000x3000 () mm		1
		4000x4000x2000x () mm		1
	泵	WQ7-10-0.75。 : Q=7m ³ /h : H=10m。 : N=0.75kW		3
	泵	WQ7-15-1.1。 : Q=7m ³ /h : H=15m。 : N=1.1kW		2
	泵	WQ37-10-3, : Q=37m ³ /h : H=10m, : N=3.0kW		2
		-		2
	CFB	-		2
		-		2

1	耙	耙		备	7; 6	2
2	1#		、白、		2; 6	10
3			、白、		2; 6	2
4				、	1; 6	12
5				1; 6		
6	1#	1#	、、	备	2; 6	11
7		1#			8; 6	15
8						6; 6
9		边		备	6; 6	3
10					8; 6	9
11					8; 6	6
12	1#			备	8; 6	6
13			、氮、		6; 6	5
14	耙	耙		备	7; 6	4
15	2#		、白、		2; 6	3
16			、白、		2; 6	3
17				、	1; 6	5
18				1; 6		
19	2#	2#	、、	备	2; 6	10
			、			

					;	
20		2#			8; 6	12
21				备	2; 6	4
22	3#		、白、		2; 6	3
23			、白、	2; 6	3	
24	3#		、	备	2; 6	5
25			、		2; 6	
26	3#	3#	、	备	2; 6	10
27		3#			8; 6	10
28				备	8; 6	4
29		边			8; 6	2
30					8; 6	2
31					8; 6	2
32	2#			备	8; 6	3
33			、氮、		6; 6	3
34					4; 6	5
35				-	-	16
						199

、
1、

			()	()	()	()
2022	11	3	25.2	39.8	100.8	0.98

2、



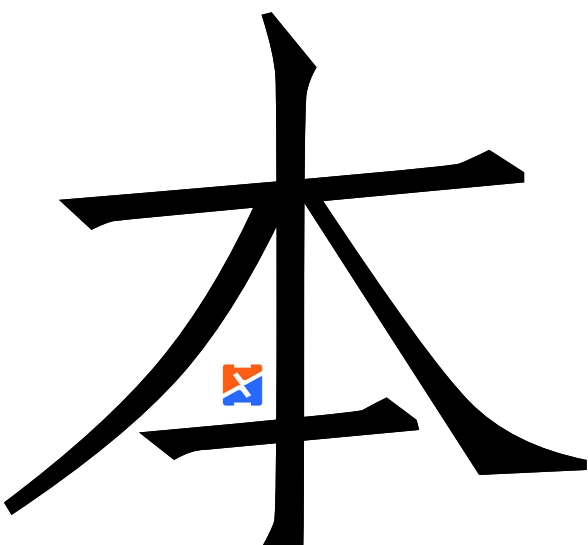
：

3、 /

		备 用		
	GBZ/T192.1-2007	HX-J058/J059/J060/ J061/J062/J073/J074		
	GBZ/T192.2-2007			
	GBZ/T 192.4-2007	-		
	GBZ/T160.29-2004	HX-J080/J081	板	
	GBZ/T160.33-2004		板	
氨	GBZ/T160.29-2004	HX-J081		
	GBZ/T189.8-2007	HX-J050	-	

4.

本



3	1#		()	1	3		
			()	1	3		
			白 ()	1	3		
				1	3		
				1	3		
4					1	3	
			()		1	3	
					1	3	
5			()		1	3	
					1	3	
6					1	3	
7		1#	1#	()		1	3
						1	3
						1	3
						1	3
8				1#		1	3
9				1#		1	3
10			1#		1	3	
11					1	3	
12					1	3	
13			边		1	3	
14				1	3		
15				1	3		
16	1#			1	3		
17				1	3		
				1	3		



			氨	1	3
				1	3
18				1	3
19	耙	耙	()	1	3
				1	3
20			()	1	3
			()	1	3
			白 ()	1	3
				1	3
				1	3
				1	3
21	2#		()	1	3
			()	1	3
			白 ()	1	3
				1	3
				1	3
22				1	3
			()	1	3
				1	3
23			()	1	3
				1	3
24				1	3
25	2#	2#	()	1	3
				1	3
				1	3
				1	3

26	2#	2#		1	3	
27		2#		1	3	
28		2#		1	3	
29				1	3	
30	3#		()	1	3	
			()	1	3	
		白	()	1	3	
				1	3	
				1	3	
				1	3	
31				()	1	3
				()	1	3
		白		()	1	3
					1	3
					1	3
32					1	3
			()	1	3	
				1	3	
33			()	1	3	
				1	3	
34				1	3	
35	3#	3#	()	1	3	
				1	3	
				1	3	
				1	3	



36	3#	3#		1	3
37		3#		1	3
38		3#		1	3
39				1	3
40				1	3
41		边		1	3
42				1	3
43				1	3
44	2#			1	3
45				1	3
		氨		1	3
				1	3
46				1	3
47				1	3
				1	3
				1	3

八、

1、

(1)

					备
	-	8	-	-	
()	-	4	-	、 ;	-



					备
白 ()	-	4	-		-
	-	4	-	; ;	-
()	10% SiO ₂ 50%	-	0.7	-	G1 ()
	SiO ₂ > 80%	-	0.2	-	
	-	5	10		-
	-	5	10		-
氨	-	20	30		-
: 1) : G1: 癌; OELs: ; PC-STEL: ; PC-TWA: ; PC-TWAa: OEL; 2) 8h 40h , PC-TWA , $PC-TWAa = (PC-TWA) \times (RF)$, $RF = 8/h * (24-h) / 16$ $RF = 40/h * (168-h) / 128$ 。					

(2)

		备
5d/w, =8h/d	85	8h
5d/w, 8h/d	85	8h
5d/w	85	40h

2、

		()	
1#		86.21	
		20.46	



		()	
2#		87.90	
		15.15	
3#		84.46	
		19.63	
		4.58	
备 : 10% ≤ SiO ₂ , 。			

1#				12	0.09	0.37	4	12	
				12	0.12	0.60	4	12	
2#				12	0.09	0.43	4	12	
				12	0.16	0.80	4	12	
3#				12	0.10	0.50	4	12	
				12	0.12	0.57	4	12	
				24	0.18	0.57	8	24	
: : 0.33mg/m ³ , (300L) 。									

1#				12	0.15	0.53	4	12	
		白	白	12	0.09	0.40	4	12	
				12	0.12	0.53	4	12	
		白	白	12	0.12	0.53	4	12	



1#				6	0.07	0.50	0.7	2.1	
				6	0.08	0.67	0.7	2.1	
1#				12	0.11	0.50	0.7	2.1	
2#				12	0.12	0.57	4	12	
		白	白	12	0.07	0.40	4	12	
				12	0.13	0.67	4	12	
		白	白	12	0.10	0.50	4	12	
				6	0.09	0.80	0.7	2.1	
				6	0.09	0.77	0.7	2.1	
2#				12	0.13	0.50	0.7	2.1	
3#				12	0.15	0.60	4	12	
		白	白	12	0.11	0.50	4	12	
				12	0.19	0.73	4	12	
		白	白	12	0.14	0.57	4	12	
				6	0.05	0.43	0.7	2.1	
				6	0.06	0.57	0.7	2.1	
3#				12	0.13	0.60	0.7	2.1	
: : 0.33mg/m ³ , (300L) 。									



耙	耙	耙		42	0.15	0.24	0.2	0.6	
1#				12	0.08	0.30	0.2	0.6	
				12	0.08	0.30	0.2	0.6	
耙	耙	耙		42	0.15	0.22	0.2	0.6	
2#				12	0.07	0.30	0.2	0.6	
				12	0.06	0.30	0.2	0.6	
3#				12	0.08	0.32	0.2	0.6	
				12	0.07	0.34	0.2	0.6	
: : 0.20mg/m ³ , (500L) 。									

1# B'P&E•0

1#

12

<0.012

<0.012

5

10

1#

â —M R%E



1#		1#	12	<0.6	<0.6	5	10	
1#			36	<0.6	<0.6	5	10	
2#		2#	12	<0.6	<0.6	5	10	
3#		2#	12	<0.6	<0.6	5	10	
1#			36	<0.6	<0.6	5	10	
		: 0.6mg/m ³ 。						

氮

1#			36	<0.13	<0.13	20	30	
1#			36	<0.13	<0.13	20	30	
		: 氮 : 0.13mg/m ³ 。						

耙	耙	耙	42	71.9	72.1	85	
1#			12	77.6	72.4	85	
			12	80.9	75.6	85	
			6	91.6	83.4	85	
			6	75.8			
				48	66.8	67.6	85
1#		1#	12	78.9	74.4	85	
		1#	36	67.1			

		1#	12	89.9	84.7	85	
		1#	36	74.4			
			36	81.8	81.4	85	
			36	73.6	73.1	85	
	边	边	36	83.5	83.1	85	
			36	82.4	82.0	85	
			48	81.4	82.2	85	
1#			48	82.0	82.8	85	
			36	81.2	80.8	85	
			24	81.6	79.4	85	
耙	耙	耙	42	72.3	72.5	85	
			12	77.3	72.0	85	
			12	80.6	75.4	85	
2#			6	90.0	82.0	85	
			6	76.3			
			48	67.5	68.3	85	
		2#	12	78.4	74.0	85	
		2#	36	66.9			
2#		2#	12	88.4	83.8	85	
		2#	36	75.1			
			36	81.8	81.3	85	
			12	78.4	73.2	85	
			12	80.9	75.7	85	
3#			6	89.4	81.5	85	
			6	77.9			
			48	69.3	70.1	85	



		3#	12	79.3		
					74.6	85
3#		3#	36	65.7		
		3#	12	89.6		
					84.8	85
		3#	36	75.8		
			36	80.8	80.3	85
			36	74.8	74.3	85
	边	边	36	84.5	84.0	85
			36	82.0	81.5	85
			48	82.5	83.3	85
			48	82.6	83.4	85
2#			36	81.6	81.1	85
			24	80.8	78.6	85
			24	81.2	1	

() ()

2



			备
			(2 /)、 (1 /6)、 (1 /24)
			(2 /)
			(2 /)
			(2 /)、 (1 /6)、)、 (1 /24)
		、氨、	(1 /12)、 (4 /)、 (2 /)、 (1 /24)、
			(1 /24)、 (2 /)
			(1 /24)、 (2 /)
泵			(1 /24)、 (2 /)
KN95, 3M		3M1270, SNR 25dB。	

、

本

(、 、 氨)

() 。

， 本

。

1、 ， ， 。

， DCS ，

。

2、 ， 保 ， 保

， 。

3、 ，



， ， 按

。

4、 保 、 。

备 本 《 备

》 。

， ，

。

5、按 《 》 ， ，

、 、

。

， 。

包

、 、 。

6、 《 》 ，

安 、 、 ，

案。

， 案。（

10-1）

耙	耙	
1#		、
		、
		、



1#	1#	、 、 、 、
	1#	
	边	
1#		
		、 、 氨、
耙	耙	
2#		
		、
2#	2#	、 、 、 、
	2#	
3#		、
		、
		、
3#	3#	、 、 、 、
	3#	
	边	



2#		
		、 氨、



、

1、

2、

3、 报

4、

